






Appliances 2019



CLAVISTER[®]
CONNECT . PROTECT

Clavister Hardware Appliances	NetWall E10	NetWall E20		NetWall E80	
					
Leistung und Kapazität	E10	E20	E20 Pro	E80	E80 Pro
Firewall Performance (Plaintext Durchsatz)	1 Gbps	1 Gbps	2 Gbps	2 Gbps	4 Gbps
Gleichzeitige Verbindungen	16,000	8,000	16,000	250,000	500,000
VPN-Performance (IPsec, große Pakete)	100 Mbps	50 Mbps	100 Mbps	0,5 Gbps	1 Gbps
Gleichzeitige VPN-Tunnel (IPsec, L2TP, SSL)	10	10	25	100	200
Ethernet Interfaces	4 x 1GbE (RJ45)	4 x 1GbE (RJ45) switch block + 2 x 1GbE (RJ45)		6 x 1GbE (RJ45)	
Expansion Slot	Nein	Nein		Nein	

Weitere, aktuelle Details finden Sie unter www.clavister.com

Clavister Appliances

Alle Clavister Appliances werden mit dem von Clavister selbst entwickelten Betriebssystem cOS Core ausgeliefert.

Durch diese komplette Eigenentwicklung der Software in Schweden inklusive des Verzichts auf OpenSource-Komponenten sind Clavister Firewalls 100% Backdoor-frei. Ebenfalls sind auch Schwachstellen wie „Heartbleed“, „Shellshock/Bash“, „Ghost“ oder „FREAK“, aber auch noch zu entdeckende OpenSource-Bugs in Clavister Lösungen nicht möglich. Eine einheitliche Software auf allen Systemen stellt sicher, dass es keine Funktionsunterschiede zwischen den Plattformen gibt.

Auch gibt es keine Userlimitierungen, zusätzliche Bundles für die Nutzung bestimmter Funktionen oder ähnliche Einschränkungen. Die verschiedenen Clavister Appliances unterscheiden sich lediglich in Bezug auf die Hardware und die dadurch zu erreichende maximale Leistung.

Clavister Services

Alle Clavister Appliances werden abhängig vom Kundenwunsch mit einem von zwei möglichen Services ausgestattet ausgeliefert, entweder der Clavister Product Subscription oder der Clavister Security Subscription.

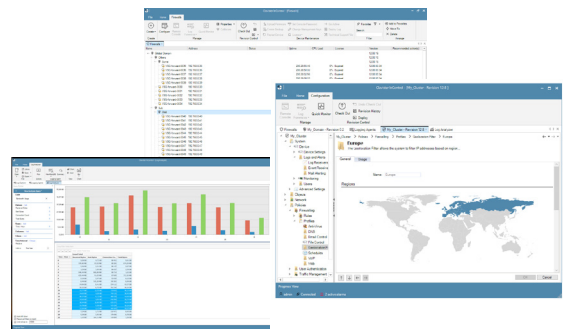
Die Clavister Product Subscription beinhaltet sowohl Softwareservice, Hardwareaustausch (vorab, next business day) und direkten 24/7 Herstellersupport (online, telefonisch), wie auch das zentrale Management Clavister InControl. Alternativ dazu kann die Clavister Security Subscription lizenziert werden. Diese beinhaltet die Clavister Product Subscription und zusätzlich noch die vollen UTM-Funktionen (Unified Threat Management) in Form von Anti-Virus, WebContent-Filtering, Intrusion Detection and Prevention und True Application Control.

Alle sonstigen Funktionen sind immer bereits Bestandteil der eigentlichen Firewall-Lizenz und müssen für die Nutzung nicht separat dazu gekauft werden.

Zentrales Management Clavister InControl

Alle Clavister Appliances können zwar einzeln über eine Weboberfläche administriert werden, in beiden von Clavister angebotenen Subscriptions ist jedoch auch immer eine Lizenz für die Nutzung des zentralen Managements Clavister InControl mit enthalten.

Neben der revisionssicheren und rollenbasierten Verwaltung von allen Clavister-Lösungen in einer einheitlichen Oberfläche bietet das System auch zentrale Logging- und Auswertungsmöglichkeiten ohne weitere Kosten. Die generierbaren Reports sind komplett individuell anpassbar und können die gewünschten Informationen graphisch darstellen.



NetWall W20	NetWall W30	NetWall W40	NetWall W50
-------------	-------------	-------------	-------------



W20	W20 Pro	W30	W30 Pro	W40	W40 Pro	W50	W50 Pro
4 Gbps	6 Gbps	6 Gbps	10 Gbps	10 Gbps	20 Gbps	25 Gbps	55 Gbps
500,000	750,000	750,000	1,000,000	1,000,000	2,500,000	5,000,000	8,000,000
1 Gbps	1,5 Gbps	1,5 Gbps	2 Gbps	2 Gbps	4 Gbps	5 Gbps	8 Gbps
500	1,000	1,000	2,000	2,000	4,000	5,000	10,000
6 x 1GbE (RJ45)		6 x 1GbE (RJ45)		9 x 1GbE (RJ45)		1 x 1GbE (RJ45)	
Nein		Ja, ein (1) Modul, unterstützt 8 x 1GbE (RJ45 oder SFP), 2 x 10GbE (SFP+) oder 4 x 10GbE (SFP+)		Ja, zwei (2) Module, unterstützt 8 x 1GbE (RJ45 oder SFP), 2 x 10GbE (SFP+) oder 4 x 10GbE (SFP+)		Ja, vier (4) Module, unterstützt 8 x 1GbE (RJ45 oder SFP), 2 x 10GbE (SFP+) oder 4 x 10GbE (SFP+)	

Clavister Interface Modules	NET80	NET81	NET120	NET140
Ethernet Interfaces	8 x 1GbE (RJ45)	8 x 1GbE (SFP)	2 x 10GbE (SFP+)	4 x 10GbE (SFP+)

Clavister SFP/SFP+ Transceivers	SFP-1G-TX	SFP-10G-SR	SFP-1G-LX10	SFP-1G-LX40	SFP-1G-LX80
	1000BASE-T, RJ45	10GBASE-SR/SW, 300m, 850nm, multi-mode	1000BASE-LX, 10 km, 1310nm, single-mode	1000BASE-LX, 40 km, 1550nm, single-mode	1000BASE-LX, 80 km, 1550nm, single-mode

Highlights

True Application Control

Alle Clavister Appliances bieten die Möglichkeit, True Application Control zu nutzen. Darüber lassen sich Anwendungen innerhalb des Netzwerkes und zwischen Netzwerk und Internet sowohl analysieren wie auch steuern, wie etwa Skype, SQL queries, Facebook Chat oder auch VoIP. So lassen sich unabhängig von IP-Adressen und Ports auch komplexe Anwendungen sauber abbilden.

User Identity Awareness

Alle Clavister Appliances bieten die Möglichkeit, User Identity Awareness (UIA) zu nutzen. Diese Funktion ermöglicht sowohl auf einzelnen Arbeitsplätzen wie auch in Terminalserverumgebungen das Erstellen und Nutzen von benutzerbasierten Regelwerken.

Traffic Management

Alle Clavister Appliances bieten die Möglichkeit, sowohl Bandbreitenmanagement wie auch Load-Balancing zu nutzen. So können etwa mehrere Internetverbindungen zeitgleich genutzt werden und der Datenverkehr auf diese aufgeteilt werden. Auch eine Priorisierung oder Zuweisung von bestimmten Bandbreiten einer Anwendung ist darüber zu realisieren.

VPN

Alle Clavister Appliances bieten die Möglichkeit, verschiedene Formen von VPN zu nutzen. Es werden unter anderem IPsec, L2TP und SSL unterstützt. Die in der Lizenz angegebene maximale Anzahl an Tunneln legt hierbei nur die gleichzeitig möglichen Verbindungen fest, nicht aber die Art oder Anzahl der konfigurierbaren.

IP Reputation

Eines der besten Werkzeuge für eine starke IT-Sicherheit ist ein IP Reputation Service, der von Minute zu Minute immer die aktuellsten Daten über schädliche IP-Adressen bereithält. Bei über vier Milliarden IP-Adressen, darunter mehr als zwölf Millionen, die Malware und Viren verbreiten, bleibt die Netzwerksicherheit so immer auf dem neuesten Stand.

Sicherheits-Use-Cases

Unsere robusten Produkte sind die perfekten Plattformen für das, was unsere wahre Leidenschaft ist: Innovative Software, die unseren Kunden die besten Anwendungslösungen liefert. Ob es sich nun um unsere exzellenten VPNs oder um Anwendungsfälle zur Traffic-Optimierung handelt, Sie können sicher sein, dass Ihre Clavister Sie in Verbindung hält, schützt und Schäden verhindert, die Ihr Unternehmen bedrohen.

CONNECT



Zuverlässiges & sicheres VPN

Anbindung von Niederlassungen und entfernten Standorten sicher und kostengünstig umsetzen



Routing & Load Balancing

Vermeiden Sie Ausfallzeiten und sichern Sie Ihre Geschäftskontinuität durch Redundanz



Sichere Netzwerkzonen

Netzwerksegmentierung zum Schutz der digitalen Unternehmensressourcen



Server Load Balancing

Vereinfachung der Skalierung und Ermöglichen einer präventiven Wartung



Sicherer Fernzugriff

Ermöglicht Remote-Mitarbeitern und -Geräten einen flexiblen und sicheren Zugriff



Single Sign-On

Schnelle, sichere Anmeldung an Ihren Apps, VPNs und Cloud Services



Stabile Verbindungskonnektivität

Vernetzung mit dem Border Gateway Routing (BGP) für Carrier-Unabhängigkeit



Carrier Grade NAT

Leistungsstarke IPv4 - IPv6 Netzwerk-Adressübersetzung

PROTECT



Firewalling

Netzwerk-Firewall zur Absicherung der IT-Ressourcen und Benutzer



Schutz vor Netzwerkangriffen

Einbruchserkennungs- und -vermeidungs-System (IDS/IPS) und Denial of Service-Schutz (DoS)



Antiviren-Überprüfung

Kontinuierlicher Scan von Anhängen in E-Mails, Web- und Datei-Downloads nach bösartigen Inhalten



Endbenutzer-Gerätesicherheit

Blockieren von Bedrohungen und Erkennen von Datenverlusten an Endgeräten



Control Signalling Validation

Gateway-Funktion für spezifische Signalisierungs-Validierung einschließlich DNS, SIP, GTP und SCTP



Sicherer Server-Schutz

Entschlüsselung des Server-Traffics für die vollständige Inspektion des eingehenden Verkehrs

PREVENT



Anwendungssichtbarkeit & Kontrolle

Kontrolle von Anwendungen und Benutzerverhalten zur Optimierung der Nutzung von Netzwerkressourcen



Web Content Filtering

Beschränken Sie den Zugriff auf unangemessene Inhalte und gefährliche Webseiten



Aktive Traffic-Optimierung

Traffic-Priorisierung sichert die gewünschte Verteilung von Ressourcen



Multi-Faktor-Authentifizierung

Eine Plattform, welche die Authentizität von Endanwendern für Cloud-/Webanwendungen, VPNs etc. sichert



Password Self Service

Ermöglicht Endbenutzern die Verwaltung von Firmenpasswörtern



Captive Portal-Authentifizierung

Integration ins Active Directory- sowie 2FA-Verfahren für den offenen Netzzugang



Botnetz-Blockierung

Blockieren von ausgehendem und eingehendem Datenverkehr durch IP-Reputation



Benutzerverifizierung

Einfache On-Demand-Validierung der Identität des Endbenutzers

Für eine vollständige Übersicht der in Clavister-Lösungen enthaltenen Features besuchen Sie bitte www.clavister.com oder kontaktieren Sie uns direkt.



#NoBackDoors und Zugangsbeschränkung für Dritte

Clavister bestätigt hiermit, dass Clavister-Produkte keine "Hintertüren" enthalten, was bedeutet, dass es keine bewusst eingebauten Mechanismen gibt, die es einem Unternehmen oder einer Organisation ermöglichen würden, ohne vorherige Zustimmung des Administrators des betreffenden Produkts auf ein Clavister-Produkt zuzugreifen oder es zu kontrollieren.

John Vestberg, CEO, Clavister

www.clavister.com/SecurityBySweden

CLAVISTER®

CONNECT • PROTECT

Clavister GmbH • Kirchstr.23a • 31595 Steyerberg • Germany
Phone: +49 (0)89 21 09-3400 • Mail: info@clavister.de • Web: www.clavister.com

Copyright © 2019 Clavister AB. All rights reserved. The Clavister logo and all Clavister product names and slogans are trademarks or registered trademarks of Clavister AB. Other product names and/or slogans mentioned herein may be trademarks or registered trademarks of their respective companies. Information in this document is subject to change without prior notification.